

# Atlantique & Vous

LE MAGAZINE D'ATLANTIQUE HABITATIONS | N°12

## PAGE 03

Actualités : ça s'est  
passé près de  
chez vous

## PAGE 07

Nous joindre plus  
facilement : le Pôle  
écoute clients est là  
pour vous

## PAGE 07

Bien-vivre dans son  
logement en hiver

Depuis le début de l'année dernière, nous vivons au rythme des mesures relatives à la crise de la COVID-19. Nous avons connu deux périodes de confinement national, qui nous ont obligé à adapter nos façons de travailler et de vous accueillir. Nous avons par ailleurs développé un accompagnement des personnes isolées et été relais du dispositif d'aide au paiement de loyer de locataires en difficultés.

L'année 2020 a également été marquée par le changement de Présidence d'Atlantique Habitations, avec la nomination de Marie Josso, qui remplace désormais Alain Tessier après 8 années en tant que Président et 12 années d'engagement au sein d'Atlantique Habitations.

C'est aux côtés de Marie Josso que nous relèverons désormais les défis actuels et futurs du logement social et continuerons à remplir notre mission d'intérêt général au plus près des habitants et de leurs préoccupations, au plus près des besoins et des évolutions sociétales ou environnementales.

En fin d'année, nous avons engagé notre Contrat d'Utilité Sociale avec l'Etat, pour fixer les grands axes de développement, réhabilitation et qualité de service pour nos 20000 résidents. Nous allons nous attacher pendant ces 5 prochaines années à répondre à ces objectifs et engagements pour le logement social de demain.

Parmi les perspectives pour cette nouvelle année et en lien avec notre feuille de route de Responsabilité Sociétale, nous resterons attentifs à la qualité de nos prestations en favorisant l'accès du plus grand nombre à un logement digne et abordable.

Enfin, les équipes d'Atlantique Habitations vous souhaitent une très belle année 2021 et vous présentent leurs meilleurs vœux.

Marie Josso, Présidente  
Vincent Biraud, Directeur Général

## MENTIONS LÉGALES

Atlantique & Vous / Le magazine d'Atlantique Habitations – N°12 – Janvier 2021

Atlantique Habitations / www.atlantique-habitations.fr / impasse Jean Raulo - BP 30335 44803 SAINT-HERBLAIN Cedex / Directeur de la publication : Vincent Biraud  
Comité éditorial : Margot Lautredoux, Laurence Girard, Jessica Hamlat, Madani Belkheir, Françoise Aubry, Gaëlle Merrien, Aurélie Vigouroux, Maryse Boyas, Dominique Dugast / Création de la maquette et réalisation graphique : Nyl Communication / Impression : Goubault imprimeur / Crédits photos : Atlantique Habitations, MFLA-GHT, bobine et rembobine, Antoine Photographe, TTW Production, Mairie d'Orvault, Energiesprong, Adobe Stock.



## SOMMAIRE

05

UNE NOUVELLE DIRECTRICE POUR L'AGENCE ERDRE

8

VIE DES RÉSIDENCES : INSTALLATION DE JARDINS PARTAGÉS ET D'UN LOMBRICOMPOSTEUR À CARQUEFOU MONTLIVERT

08

PORTAIT : JÉRÔME, RESPONSABLE DE PROGRAMMES

10-11

DERNIÈRES LIVRAISONS ET RÉHABILITATIONS

09

DÉMOLITION DU TRIEUX

12

DEVENIR PROPRIÉTAIRE, POURQUOI PAS VOUS ?

## SLOW PARK [FÊTE FORAINE POUR ESCARGOTS]

### A LA PETITE FERME URBAINE, SAINT-HERBLAIN

La Petite Ferme Urbaine a vu le jour il y a 3 ans, au milieu des immeubles du quartier de la Harlière à Saint-Herblain. Lieu de rencontres autour d'un café ou d'un thé, lieu d'initiation au jardinage en ville, lieu de partage des récoltes et des savoirs...

Début septembre le théâtre ONYX lui a rendu visite en y installant « SLOW PARK » : une petite fête foraine d'escargots, un parc d'attractions poétique miniature où l'on découvrait un trapèze et une grande roue, des montagnes russes, une planche à clous pour ces « fauves fragiles ».

Les habitants du quartier Bellevue ont pu profiter de cette animation durant tout un week-end.

Une invitation à ralentir le temps et une parenthèse enchantée en cette rentrée scolaire qui a accueilli près de 400 personnes.

La compagnie La Lune rousse a également proposé quelques spectacles pour petits et grands sur sa scène mobile « La bête de scène ».



## JOURNÉE CONVIVIALE ET FESTIVE

### SQUARE RIGOLO, REZÉ-CHÂTEAU

Le 20 août dernier Atlantique Habitations a proposé un après-midi à destination des habitants du quartier Rezé-Château.

Au programme : initiation à la boxe, tournoi de pétanque, tournoi de foot pour les pré-adolescents et atelier maquillage.

Ce temps fort a réuni une centaine de personnes dans la joie et la bonne humeur.



## SILENCE ÇA TOURNE !

### TOUR DE CAHORS, SAINT-HERBLAIN

Dans le courant de l'été le réalisateur François Favrat a posé ses caméras au 1 rue de Cahors à Saint-Herblain.

La résidence a servi de décor de tournage pour le film « Angèle » avec Agnès Jaoui et Pio Marmaï.

Merci aux habitants pour leur coopération !



## RÉALISATION D'UNE FRESQUE À PLAISANCE

### ORVAULT-PLAISANCE

En juillet et août, Jordan-Karl Diovada, artiste peintre de l'association Pucama, a invité les habitants du quartier à réaliser une fresque sur un container au niveau de La coulée verte.

Il a mené plusieurs ateliers, qui ont permis à chacun de prendre pinceaux et bombes de peinture pour réaliser une œuvre à partir de souvenirs et d'anecdotes sur le quartier.



L'inauguration a eu lieu le 11 septembre, en présence de l'artiste, des locataires, de représentants d'Atlantique Habitations et d'élus de la ville d'Orvault.

Un spectacle acrobatique dans les arbres a ensuite été proposé aux participants.



## UN CONCERT À MAISON NEUVE

### DANS LE CADRE DE LA TOURNÉE DES BATIGNOLLES (RDV DE L'ERDRE)

Dans le cadre des rendez-vous de l'Erdre et de la « Tournée des Batignolles », un concert gratuit s'est déroulé le lundi 24 août sur la pelouse de la Résidence Maison Neuve à Nantes, quartier de la Beaujoire.

Le groupe de Blues THE FREAKY BUDS a réuni autour de lui un public familial dans une bonne ambiance.

Petits et grands ont dansé et chanté dans le respect des gestes barrières.



## INAUGURATION D'UN JARDIN PARTAGÉ

### À CARQUEFOU MONTLIVERT

Le 22 octobre la résidence Montlivert à Carquefou a inauguré son jardin partagé.

Un beau projet imaginé dans le cadre de la réhabilitation du site et de la construction de nouveaux logements.

Les espaces verts de la résidence se pareront prochainement de diverses couleurs de fleurs, aromates et arbres fruitiers.

Plus d'infos en page 8.



## UNE NOUVELLE DIRECTRICE D'AGENCE

### MYRIAM PLOUVIEZ, DIRECTRICE DE L'AGENCE ERDRE

Myriam Plouviez a pris ses fonctions en tant que nouvelle Directrice d'Agence début septembre. Elle remplace Marie-George Feron.

Elle mettra ses connaissances et son expérience au service des locataires, collectivités et des collaborateurs de l'agence de Nantes et le nord du département de Loire-Atlantique.



## DÉMOLITION DE TRIEUX

### À ORVAULT-PLAISANCE

Le quartier Plaisance est aujourd'hui en pleine mutation. Construit dans les années 60 pour répondre au besoin en habitat de la région nantaise, le quartier doit se renouveler pour répondre aux nouveaux besoins et usages.

L'année 2020 a été marquée par la démolition du bâtiment Trieux, bâtiment emblématique situé en plein cœur du quartier. De nouveaux bâtiments y prendront place.

Le projet est à l'étude, l'objectif étant de proposer une nouvelle offre de logements et d'équipements.

La réflexion se poursuit au sein des collectivités à partir des éléments issus de la concertation citoyenne.

Ce projet est co-construit avec la Mairie d'Orvault et Nantes Métropole.

Il est co-financé par Atlantique Habitations et Nantes Métropole.



## CHÈQUE ÉNERGIE

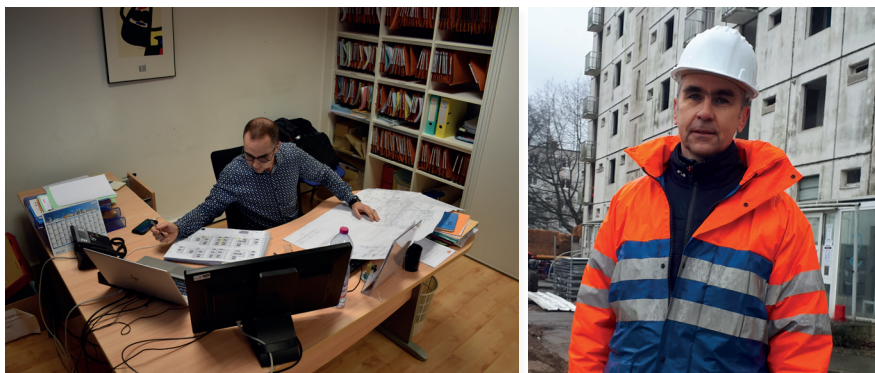
### L'ÉTAT ACCOMPAGNE LES MÉNAGES À REVENUS MODESTES POUR PAYER LEURS DÉPENSES D'ÉNERGIE



Pour plus d'infos et connaître votre éligibilité, rendez-vous sur le site : [www.chequeenergie.gouv.fr](http://www.chequeenergie.gouv.fr)

Le chèque énergie est attribué en fonction du revenu fiscal de référence et de la composition du ménage. Il est envoyé une fois par an au domicile du bénéficiaire par l'Etat. Il permet de **payer des factures pour tout type d'énergie** (gaz, électricité, ...). IL N'Y A AUCUNE DÉMARCHE À ACCOMPLIR, il suffit seulement d'avoir fait sa déclaration de revenus aux services fiscaux.

## PORTRAIT



### JÉRÔME

Responsable de programmes

#### En quoi consiste votre métier ?

Mon métier est axé sur le renouvellement urbain, la réhabilitation et la rationalisation de nos ensembles immobiliers et plus particulièrement le montage et le suivi des opérations. Cela se fait en étroite collaboration avec les partenaires extérieurs, architectes, urbanistes, bureaux d'études, les collectivités locales et bien entendu les locataires que nous sollicitons en amont de chaque programme puisque les travaux sont réalisés en site occupé.

#### Depuis combien de temps travaillez-vous pour Atlantique Habitations ? En quoi votre métier a-t-il évolué depuis vos débuts ?

Je travaille au sein d'Atlantique Habitations en maîtrise d'ouvrage immobilière depuis 14 ans. A mon arrivée, j'ai d'abord travaillé exclusivement en constructions neuves (habitats collectifs, individuels et foyers). Je suis au pôle Programmes Patrimoniaux depuis

2014. Les opérations d'amélioration de l'habitat et du cadre de vie ont évolué ces dernières années avec des exigences fortes et ambitieuses au niveau des performances urbaines, sociales, architecturales, techniques et thermiques, mais aussi des locataires.

#### Qu'est-ce qui vous plaît le plus dans votre métier ?

J'aime pouvoir apporter de la satisfaction aux locataires, leur proposer un logement agréable et performant. Cela me ravit de participer à l'amélioration du quotidien de nos locataires. Et cela est d'autant plus important en cette période si particulière de confinement !

#### Quelles sont les qualités nécessaires selon vous pour occuper ce poste ?

Faire preuve de rigueur, d'adaptation, de connaissances techniques et financières pour mener à bien chaque projet en tenant compte de l'ensemble des contraintes (techniques,

réglementaires, financières, ...). Il est également important de faire preuve d'empathie vis-à-vis des locataires, de bien prendre en compte leurs besoins.

#### Quels sont les projets emblématiques sur lesquels vous avez travaillé ou allez travailler ?

Le premier projet important a été une opération de renouvellement urbain comprenant la réhabilitation, la résidentialisation et la densification de la résidence « Les Bergeronnettes » à Gorges au regard de l'ambition du projet et des défis techniques. Dans les projets en cours, je citerai la déconstruction sélective d'une barre d'immeuble de 108 logements à Orvault (Le Trioux). Et dans les Grands Projets à venir et actuellement à l'étude : l'opération d'envergure d'amélioration de l'habitat et du cadre de vie de la résidence « Moulin du Bois » à Saint Herblain.

## NOUS JOINDRE PLUS FACILEMENT

### LE PÔLE ÉCOUTE CLIENTS EST LÀ POUR VOUS

Le pôle écoute clients se tient à votre disposition par téléphone du lundi au vendredi, de 8h à 12h et de 14h à 18h : • Agence Erdre : 02 40 14 58 00 (Secteur nord Loire, hors Saint-Herblain, Couëron et Indre)  
• Agence Sèvre : 02 51 11 00 20 (Secteur sud Loire et les communes de Saint-Herblain, Couëron et Indre)

Pour vos appels non urgents nous vous invitons à privilégier les jours et plages horaires en vert :

	8h - 9h	9h - 12h	12h - 14h	14h - 16h30	16h30 - 17h30	17h30 - 18h
<b>Lundi</b>						
<b>Mardi</b>						
<b>Mercredi</b>						
<b>Judi</b>						
<b>Vendredi</b>						

Nombre d'appels faible

Nombre d'appels moyen

Nombre d'appels élevé

Lors de vos appels, tout est mis en œuvre pour bien vous écouter et répondre à vos attentes. Nous vous remercions d'adopter une attitude bienveillante et courtoise lors de vos appels.

## BIEN-VIVRE DANS SON LOGEMENT EN HIVER

### MONOXYDE DE CARBONE, ATTENTION DANGER !

Inodore, invisible, et non irritant, ce gaz toxique agit en quelques minutes. Il faut donc prévenir les risques, et réagir vite quand on soupçonne l'intoxication. Atlantique Habitations organise chaque année la vérification des installations de chaudière et ventilation. Cette visite annuelle d'entretien doit être effectuée, même si vous considérez que le matériel fonctionne bien.

Deux prestataires sont désignés selon votre secteur d'habitation : Engie Home Services ou Idex Energies. La visite permet de vérifier que le matériel fonctionne correctement, que le logement est convenablement ventilé et que les gaz brûlés en sont correctement évacués. Cette intervention ne se substitue pas au nettoyage régulier des grilles de ventilation par vos soins.

En cas de maux de tête, nausées et vertiges, vomissements, paralysie musculaire... : aérez immédiatement les lieux en ouvrant portes et fenêtres et éteignez votre chaudière. Sortez de votre logement et appelez les secours : le 18 (sapeurs-pompiers) ou le 15 (Samu). Prévenez également Atlantique Habitations dès que possible.



### BIEN CHAUFFER ET VENTILER SON LOGEMENT

N'utilisez pas d'appareils de chauffage d'appoint, à pétrole, à gaz... Aérez tous les jours votre logement pendant une demi-heure\* et n'obstruez pas les entrées et sorties d'air (grilles de ventilation).

\* Pensez à bien éteindre votre chauffage pendant cette durée.

## VIE DES RÉSIDENCES

### INSTALLATION D'UN JARDIN PARTAGÉ ET D'UN LOMBRICOMPOSTEUR À CARQUEFOU MONTLIVERT



Le site de Montlivert a fait l'objet d'une opération globale d'amélioration d'habitat et du cadre de vie en 2019 avec la construction de nouveaux logements (collectifs et maisons individuelles). Dans ce cadre, un lombricomposteur et un jardin partagé ont été prévus afin d'aménager les espaces verts de la résidence. Après des études de faisabilité, les 60 ménages vivant sur place ont été conviés à des temps d'échanges sur le projet.

#### Un lombricomposteur collectif installé en 2019

Le lombricomposteur a été installé dans le local poubelles de la résidence. Chaque habitant est libre d'y déposer ses déchets organiques. Le modèle est unique en France car il a été développé spécialement pour éviter les gênes et odeurs.

#### Un jardin à partager

Le jardin partagé a été inauguré le 22 octobre en présence de représentants d'Atlantique Habitations, de locataires, de membres de l'association Environnements Solidaires et d'agents de la Mairie de Carquefou.

Il prend place sous forme de bacs béton formant les lettres « A » et « H », et de 2 petits bacs pour enfants.

Des poteaux ont également été installés le long du mur avec la propriété mitoyenne.

Des plantes grimpantes et des arbres fruitiers y seront plantés dans les mois à venir, tout comme les plantes qui fleuriront prochainement les bacs béton. Ces végétaux bénéficieront d'un engrais de première qualité puisqu'il viendra du lombricomposteur de la résidence.

#### Un accompagnement des locataires par l'association Environnements Solidaires

Ce projet a vu le jour grâce à un partenariat entre les équipes d'Atlantique Habitations et l'association Environnements Solidaires, spécialisée dans la sensibilisation au compostage et la gestion de jardins partagés. L'association va accompagner les résidents pendant 2 ou 3 ans pour leur expliquer comment fonctionnent ces bacs, comment les entretenir, apprendre à faire pousser des plants et utiliser le lombricomposteur.

Les locataires sont enthousiastes et très satisfaits par ce projet. Atlantique Habitations souhaiterait par la suite développer ce type d'initiatives sur d'autres résidences.



## RÉDUIRE SES DÉCHETS SIMPLEMENT C'EST POSSIBLE

### MA SALLE DE BAINS ZÉRO DÉCHET

Vos emballages s'accumulent dans votre salle de bains ?

Ceux-ci peuvent pourtant facilement diminuer en remplaçant certains produits :

- Les cotons jetables par des cotons lavables en tissu
- Les gels douches et shampoings en flacons par des savons et shampoings solides (ou des versions rechargeables)
- Les cotons tiges en plastique par leur version en bois biodégradable ou par un oriculi, petite tige en bambou servant de cure-oreille.

Vous pouvez aussi fabriquer de manière simple quelques produits du quotidien.

Pour un déodorant minute par exemple, il vous faudra simplement mélanger 5 cuillères d'huile de coco avec 4 cuillères de bicarbonate de soude alimentaire, et 1 goutte d'huile essentielle de

palmarosa (optionnel). Mis au frais une petite heure afin qu'il prenne, ce mélange durera ensuite bien plus longtemps qu'un déodorant classique (une très petite quantité suffit).



### LES COURSES ZÉRO DÉCHET

En plus d'avoir toujours un sac réutilisable sur vous pour y ranger vos achats, vous pouvez apporter vos propres contenants et mettre en œuvre les conseils suivants afin de réduire vos emballages lors des courses :

- Des sachets lavables en tissu remplacent parfaitement les sachets jetables
- Des boîtes hermétiques sont idéales pour la viande, le poisson ou le fromage

• Quelques produits peuvent être achetés sans emballage (fruits ou légumes en quantité individuelle, certains savons, ...) ou avec des packaging réduits

• Certains contenants peuvent être réutilisés ou détournés de leur usage premier (boîte de thé, de bonbons, boîte à oeufs, pots de confiture ou compote, ...)

• Vous pouvez vous tourner vers les petits commerçants, les producteurs locaux ou le marché

• Certains commerçants sont sensibilisés à la réduction des déchets et acceptent facilement voire même encouragent l'apport de vos propres contenants. Les boutiques bio, vrac et les supermarchés offrent quant à eux la possibilité d'acheter des produits sans emballages.



À partir de 2021 le projet Vrac, permettra aux habitants des quartiers prioritaires d'accéder à des produits vracs, bio et locaux à des tarifs avantageux. Chacun pourra commander ses produits en ligne et les récupérer en apportant son contenant, une fois par mois, lors d'épicerie éphémères.

Informations à venir sur [www.vrac-asso.org](http://www.vrac-asso.org)

ANNÉE 2021 :

Lancement opérationnel, de la gestion différenciée des espaces verts, sur 18 résidences.

## LES VERGERS DU LAUNAY, NANTES

Construction de 17 logements T2 pour les personnes âgées. Les premiers locataires ont emménagé le 23 juillet 2020.



## LE CLOS DU GRAY, LA CHAPELLE SUR ERDRE

Livraison de 4 maisons individuelles\* de Type 4 en location. Les premiers locataires sont entrés dans leur logement mi-juillet.



\*Constructeur : Rabine Promotion

## LES ALLÉES DE LA LOIRE, LE PELLERIN

Construction de 15 logements\* dont 14 collectifs et 1 maison individuelle (6 T2, 4 T3, 3 T4 et 2 T5). Les premiers locataires ont pris possession de leur logement début septembre.



\*Constructeur : European Homes

## RIVES DROITE, INDRE

Construction de 10 logements en location pour Atlantique Habitations (4 T3, 4 T2, 2 T4) par le promoteur EDOUARD DENIS. Les logements ont été mis en location courant mai.



## VALLON D'YS, COUËRON

Construction de 2 bâtiments en collectif par le promoteur CBI Immobilier. 6 appartements sont réservés aux locataires Atlantique Habitations (3 T3, 2 T2 et 1 T4). La remise des clés s'est faite en août.



## LES AGAPANTHES, LA MONTAGNE

Construction de 24 logements locatifs donnant sur un espace extérieur type loggia ou terrasse (8 T2, 11 T3, 5 T4). Les 8 logements T2 sont adaptés aux séniors. La livraison du bâtiment a eu lieu fin novembre.



## NOS DERNIÈRES RÉHABILITATIONS

### HAMEAU LE VIEUX MOULIN, VIEILLEVIGNE

Réhabilitation de 10 logements individuels ayant nécessité le relogement des ménages pendant la durée des travaux. Les interventions ont permis de refaire les toitures, reprendre l'isolation thermique par l'extérieur des façades,

remettre à neuf des salles d'eau et poser de nouveaux sols dans l'ensemble des logements. Après travaux, les logements ont changé d'étiquette énergétique, passant de D à B.



Avant



Après

### PARTICIPATION AU PROGRAMME DE RÉHABILITATION ENERGIESPRONG

EnergieSprong est une démarche dont l'objectif est de développer à grande échelle et de manière industrialisée une approche de rénovation énergétique performante et innovante des logements en Pays de Loire.

L'objectif étant de tester un nouveau type de rénovation, les attentes sont les suivantes :

-  Un niveau énergie zéro (le logement produit autant d'énergie qu'il en consomme) garanti sur 30 ans, grâce à un haut niveau d'efficacité énergétique et à la production locale d'énergies renouvelables ;
-  Un surcoût financé par les économies d'énergie, des investissements futurs évités et la vente d'énergie renouvelable sur 30 ans ;
-  Des travaux réalisés en site occupé et sur une durée courte grâce à l'utilisation d'éléments préfabriqués, ce qui permet de limiter les nuisances liées au chantier pour les occupants ;
-  Une attention portée au confort, à l'esthétique et la qualité architecturale.



Atlantique Habitations s'est engagé dans cette démarche innovante et inédite en France aux côtés de 11 autres bailleurs des Pays de la Loire.

Pour en savoir plus :  
[www.energiesprong.fr](http://www.energiesprong.fr)

# DEVENIR PROPRIÉTAIRE, POURQUOI PAS VOUS ?



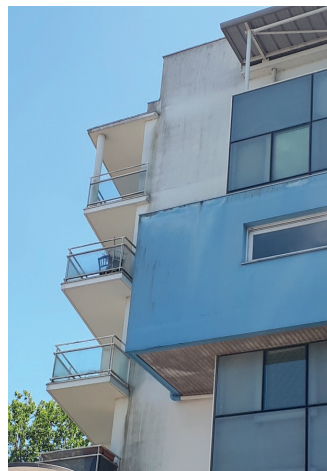
Chaque année, Atlantique Habitations vend 30 à 50 logements sur différents secteurs du département.

La liste des logements en vente est revue chaque année et validée par

notre Conseil d'Administration.

En 2021, de nouveaux ensembles seront proposés à la vente sur le département.

Plus d'infos sont à venir:



## QUI SONT NOS ACQUEREURS EN 2020



50 % sont nos locataires



35 % ont entre 41 et 62 ans



45 % ont moins de 40 ans



20 % ont plus de 60 ans

## QUI PEUT ACQUERIR :

### UN LOGEMENT OCCUPÉ

➤ le locataire en place, s'il occupe le logement depuis au moins 2 ans

Et sur sa demande :

- son conjoint
- ses ascendants et descendants (sous plafonds PLS)

### UN LOGEMENT VACANT

Toutes personnes sous plafonds de ressources de l'accession sociale ; par ordre de priorité

- 1 l'ensemble des locataires de logement appartenant aux bailleurs sociaux disposant de patrimoine dans le département
- 2 leurs gardiens d'immeuble
- 3 toutes autres personnes physiques

**La mise en vente d'un logement vacant doit se faire par voie d'une publicité selon les moyens suivants :**

- une publicité sur un site internet d'annonces immobilières accessible au grand public ;
- un affichage dans le hall de l'immeuble dans lequel le bien est mis en vente et, s'il s'agit d'une maison individuelle, par l'apposition sur cette maison, ou à proximité immédiate, d'un écriteau visible de la voie publique ;
- une insertion dans un journal local diffusé dans le département.

Le délai entre l'accomplissement de la dernière de ces trois publicités et la date limite à laquelle les offres d'achat doivent être transmises ne peut être inférieur à un mois.



## CONTACTS

FLORA LEVEQUE

02 51 80 56 75 – 06 45 61 70 03

FRANÇOISE AUBRY

02 51 80 67 78 – 06 07 86 42 39

# Atla SOLUTIONS

IMMOBILIER

Une marque d'Atlantique Habitations

[www.atlantique-habitations.fr](http://www.atlantique-habitations.fr)