

# ORGANIGRAMME

ATLANTIQUE  
HABITATIONS

MAISON FAMILIALE  
DE LOIRE-  
ATLANTIQUE

## QUI SOMMES- NOUS ?

- Bailleur social - ESH
- Coopérative d'accèsion sociale
- +110 ans au service du territoire et des habitants
- 13 000 logements (dont 2000 lits en foyer) +5000 logements en accèsion
- Bâtitseur de lien social
- Engagé RSE Exemplaire
- Certifié Quali'HLM

## QUELS SONT NOS MÉTIER S ?

- Gestion locative
- Maîtrise d'ouvrage
- Développement social
- Fonctions support

## OÙ NOUS TROUVER ?

- Membre de la SAC Uniter aux côtés de Silène et d'Habitat 44
- Membre du Réseau Batigère

## ACTEURS EN RÉSEAU

- Siège social à Saint Herblain
- 1 Régie à Couëron
- 2 Agences - Erdre et Sèvre
- 5 Bureaux de proximité

A large, stylized graphic of the number '110' followed by the word 'ANS'. The '1' is green, the first '1' is blue, and the '0' is composed of yellow, orange, and red segments. The word 'ANS' is written in white inside the '0'.

**AU SERVICE DES HABITANTS  
ET DU LOGEMENT SOCIAL**

Atlantique  
Habitations  
*à chacun son nid...*

Coopérative  
**MFLA**  
*L'accèsion abordable.*

Depuis plus de 110 ans,  
Atlantique Habitations et  
la Maison Familiale de Loire-  
Atlantique agissent pour l'accès  
de tous à un logement durable.

Cette mission ne pourrait être  
menée à bien sans  
l'investissement quotidien des  
collaboratrices et collaborateurs,  
qu'ils soient en relation directe  
avec les locataires et accédants  
ou dans des fonctions dites  
"support".

Cet organigramme est un outil rendant compte de la  
cohérence de notre organisation au bénéfice de la  
réalisation de notre mission partagée.

A l'instar des structures, il a vocation à évoluer sans  
perdre de vue notre attachement à la qualité et à la  
prise en compte des impacts des métiers sur la  
société et les écosystèmes. En interne, il permettra à  
chacun de se situer dans l'organisation, tout en  
appréhendant mieux les différentes fonctions  
représentées et les liens qui nous attachent.

Je vous en souhaite une bonne lecture,



# SOMMAIRE

P. 04 | Conseil d'Administration

P. 05 | Comité de direction

P. 06 | Direction Qualité, Juridique  
et Ressources Humaines

P. 07 | Pôle Communication et RSE

P. 08 | Direction du Développement

P. 09 | Direction Financière  
et des Systèmes d'Informations

P. 10 | Direction de l'Habitat, du Patrimoine  
et de la Transition Énergétique

P. 11 | Direction Relations Clients et Proximité

P. 12 | Maison Familiale de Loire-Atlantique

# Conseil d'Administration

**Rôle :** Le Conseil d'Administration a les pouvoirs les plus étendus pour agir au nom de la société. Il est l'organe compétent pour déterminer les grandes orientations de l'entreprise et les choix stratégiques. Il contrôle et valide également dans le respect de la législation, tous les points règlementaires tels que : activités, budget, règlements intérieurs, composition des commissions (Marchés, attributions de logements, prévention des expulsions, ...). Ses membres participent aux activités de l'entreprise notamment en tant que membres actifs des commissions.



MARIE JOSSO  
PRÉSIDENTE

PASCAL PERROT  
VICE-PRÉSIDENT

GILLES BERRÉE  
CM LACO

GISÈLE BLARD  
CSF

PASCAL BREHERET  
CAISSE CM LA  
CHAPELLE SUR ERDRE

JEAN-MICHEL BUF  
RÉGION PAYS DE LA  
LOIRE

CATHERINE DUBOIS  
CLCV

CORINNE LANIO  
CAISSE CM LA  
BOUVARDIÈRE

VÉRONIQUE  
LUTZELSCWAB  
CM LACO

CLAUDINE MARIOT  
CGL

DAVID MARTINEAU  
CONSEIL  
DÉPARTEMENTAL

GÉRARD PERFETTINI  
ACTION LOGEMENT  
IMMOBILIER

MARIE-CHANTAL  
PICHON

PASCAL PRAS  
NANTES  
MÉTROPOLÉ

MARIE-JO ROUE  
CAISSE CM  
BOUGUENAIS

VÉRONIQUE DE SESMAISONS

ALAIN TESSIER  
ADMINISTRATEUR  
HONORAIRE

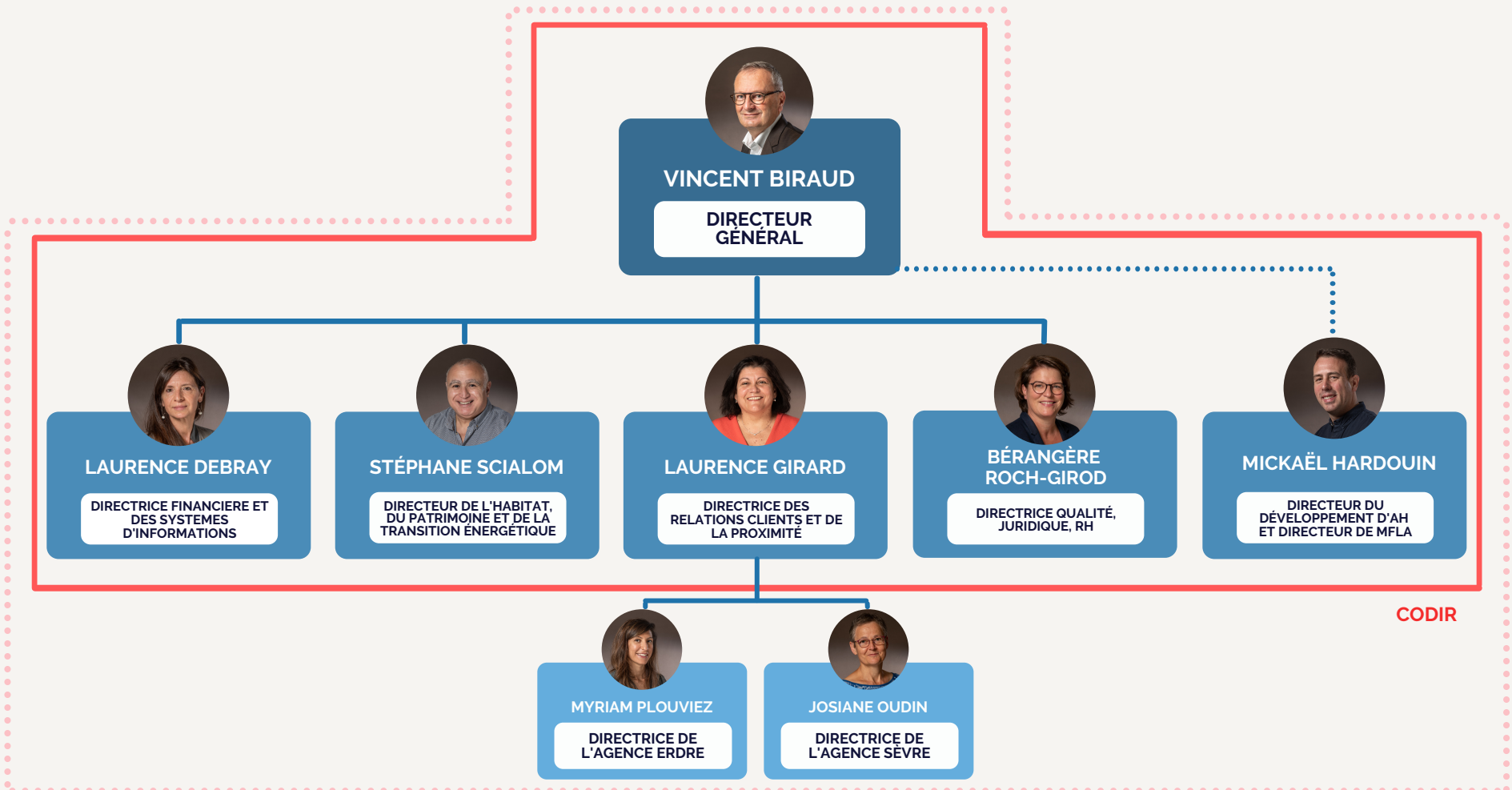
JEAN-LUC VINCENT

NICOLAS ZITOLI  
BATIGÈRE

# Directions Comité des Directeurs - CODIR

**Rôle :** Le CODIR construit et pilote le projet stratégique de l'entreprise, en lien avec le Conseil d'administration.

Elargi aux Directrices d'Agence, il porte la mise en oeuvre d'une action orientée vers la qualité locative.



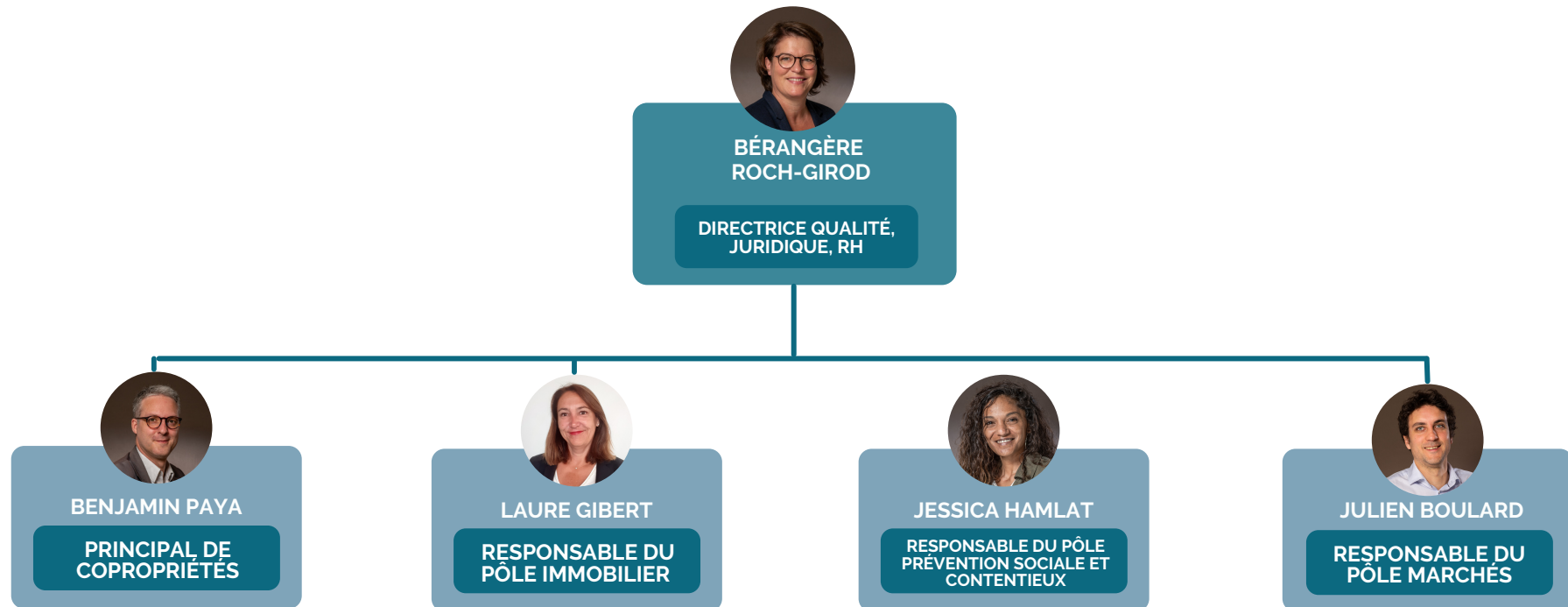
CODIR

CODIR ÉLARGI

# Direction Qualité, Juridique et Ressources Humaines

**Rôle :** La direction qualité juridique et ressources humaines détermine en étroite collaboration avec la direction générale, la politique, les objectifs et indicateurs qualité de l'entreprise. Elle assure la conformité juridique de nos marchés et de nos conventions, contrats et plus généralement de l'ensemble de nos actes.

Elle a enfin la charge de définir la politique et le projet social d'entreprise au service de l'ensemble des collaborateurs.



# Pôle communication et RSE

**Rôle** : Sous l'autorité du Directeur général, le pôle communication définit et déploie la stratégie de communication de l'entreprise. Il valorise en interne et en externe les projets et les actualités de la société, de ses collaborateurs et de ses interlocuteurs au travers d'un panel d'outils.

Il assure le pilotage des engagements RSE de l'entreprise, veille à une progressivité constante de la démarche et à une écoute rigoureuse de ses partie-prenantes.



VINCENT BIRAUD

DIRECTEUR  
GÉNÉRAL

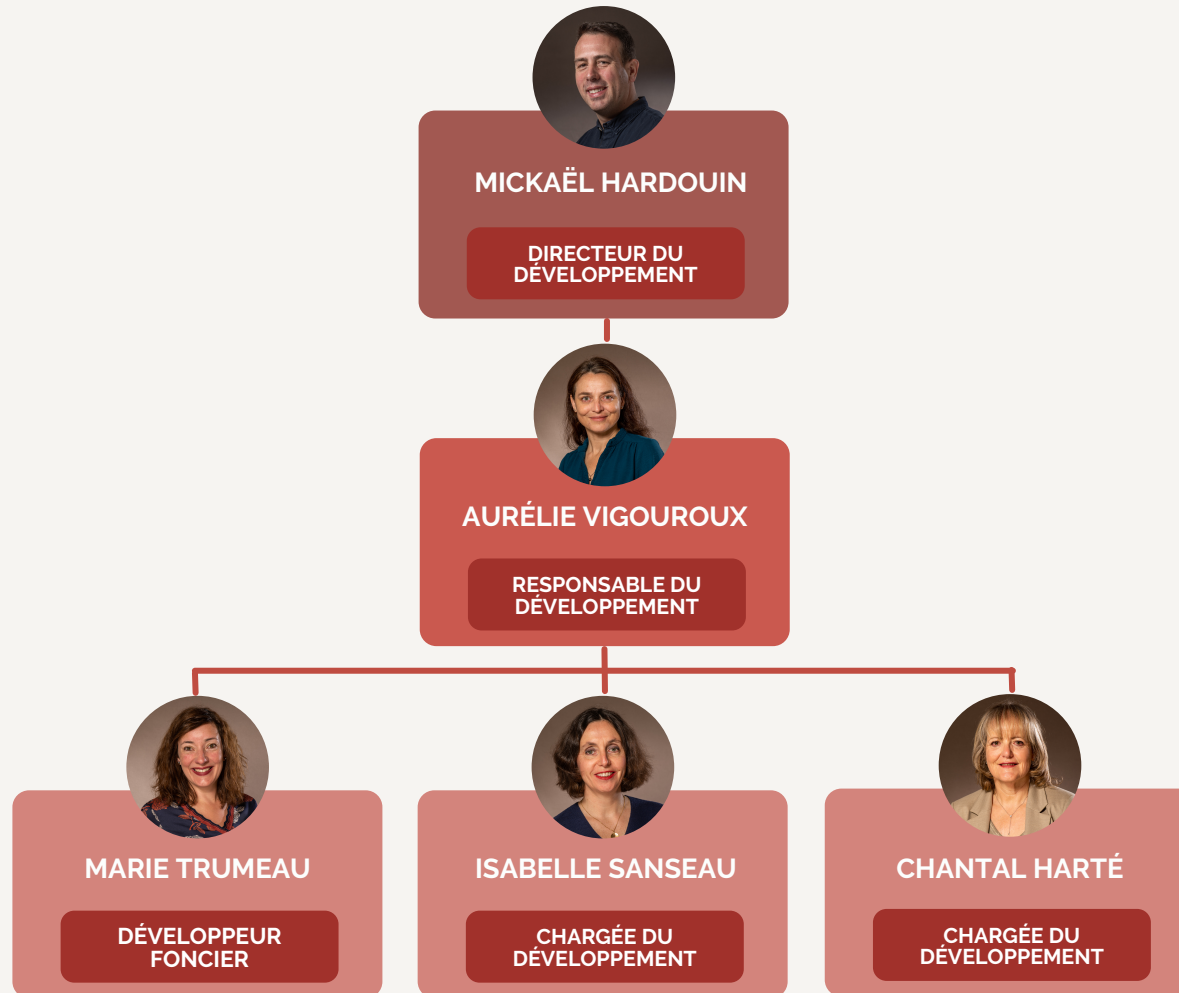


CAMILLE AMIAUD

RESPONSABLE  
COMMUNICATION ET  
RSE

# Direction du Développement

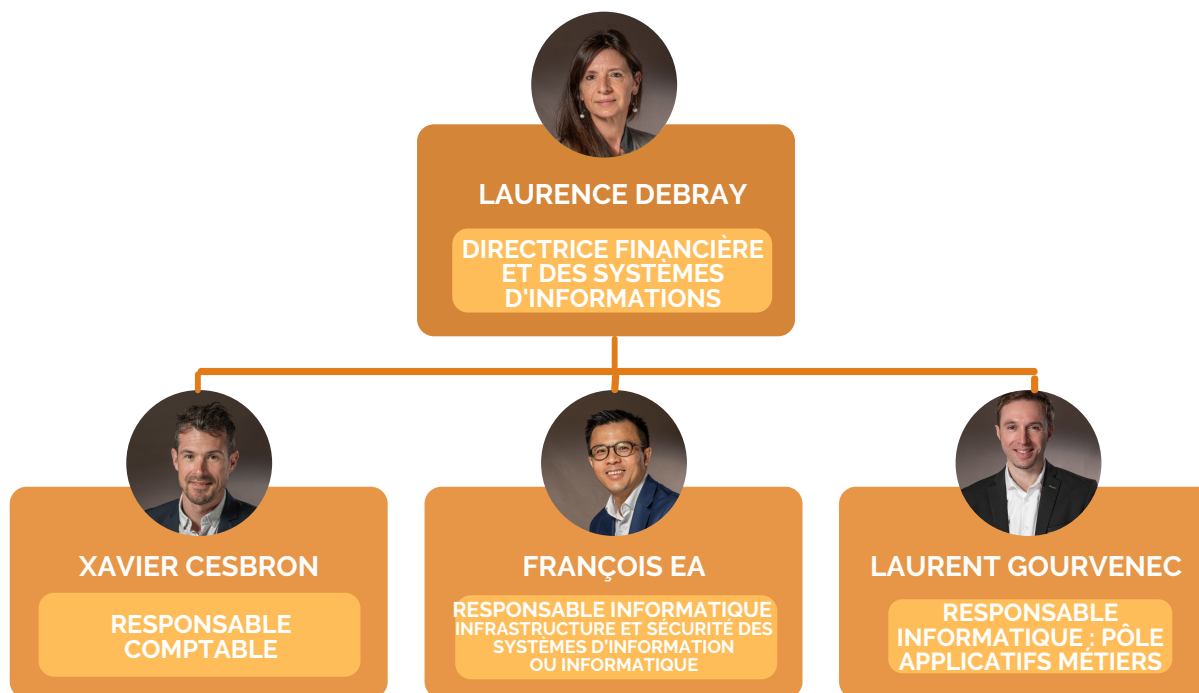
**Rôle** : La Direction du développement est en charge de la relation avec les collectivités et de l'écoute de leurs besoins en termes d'habitat, que ce soit via le logement social ou via l'accession à la propriété. Elle met en oeuvre des actions de prospection et apporte des réponses adaptées, évolutives et pérennes aux collectivités du département afin de favoriser la mixité sociale et urbaine. Elle conduit sa mission dans un cadre durable de responsabilité sociétale, économique et environnementale.





# Direction Financière et des Systèmes d'Informations

**Rôle :** La Direction Financière et des Systèmes d'informations est garante de la bonne gestion financière de la société. Elle administre la consolidation des données financières et supervise le contrôle de gestion dans l'élaboration des budgets et du plan prévisionnel de l'entreprise. Quant à l'informatique, elle a pour mission de définir et de mettre en œuvre la politique informatique en accord avec la stratégie générale de la société

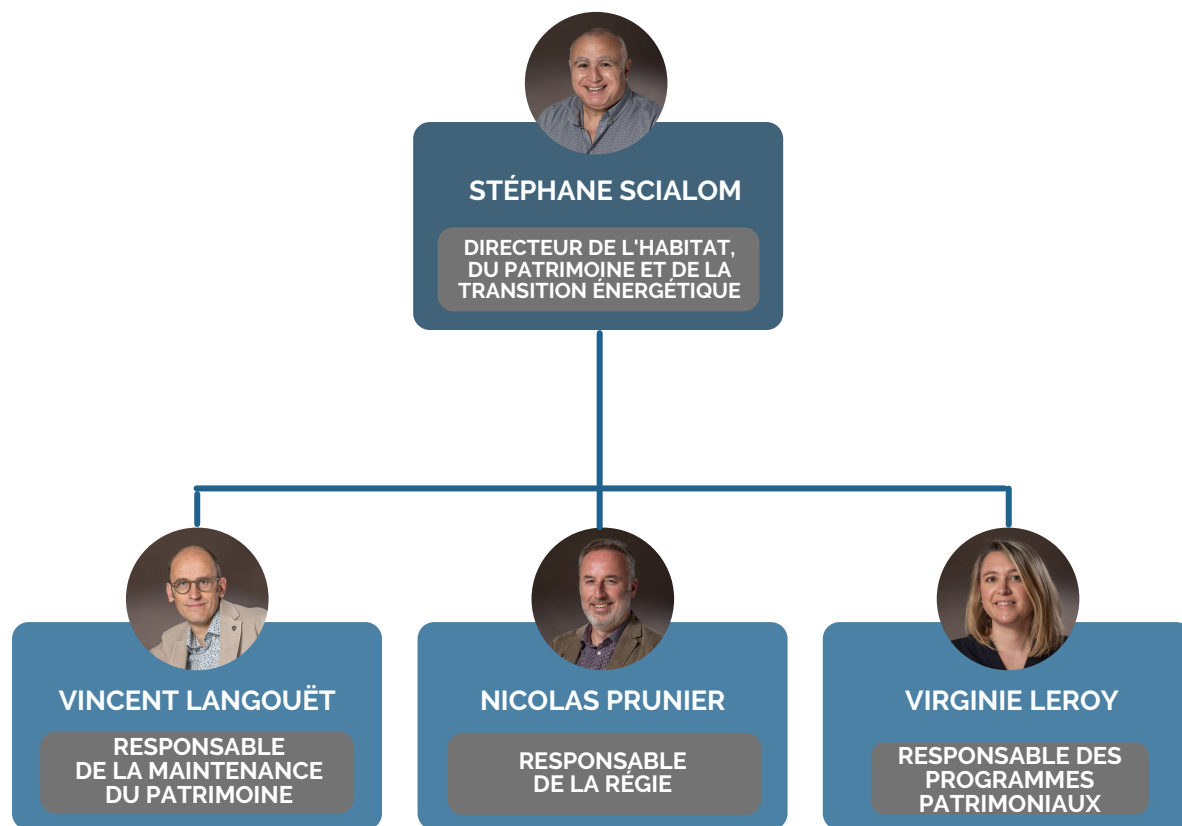


# Direction de l'Habitat, du Patrimoine et de la Transition Énergétique

**Rôle :** La DHPTE assure l'organisation, la coordination et le pilotage des activités liées à la gestion :

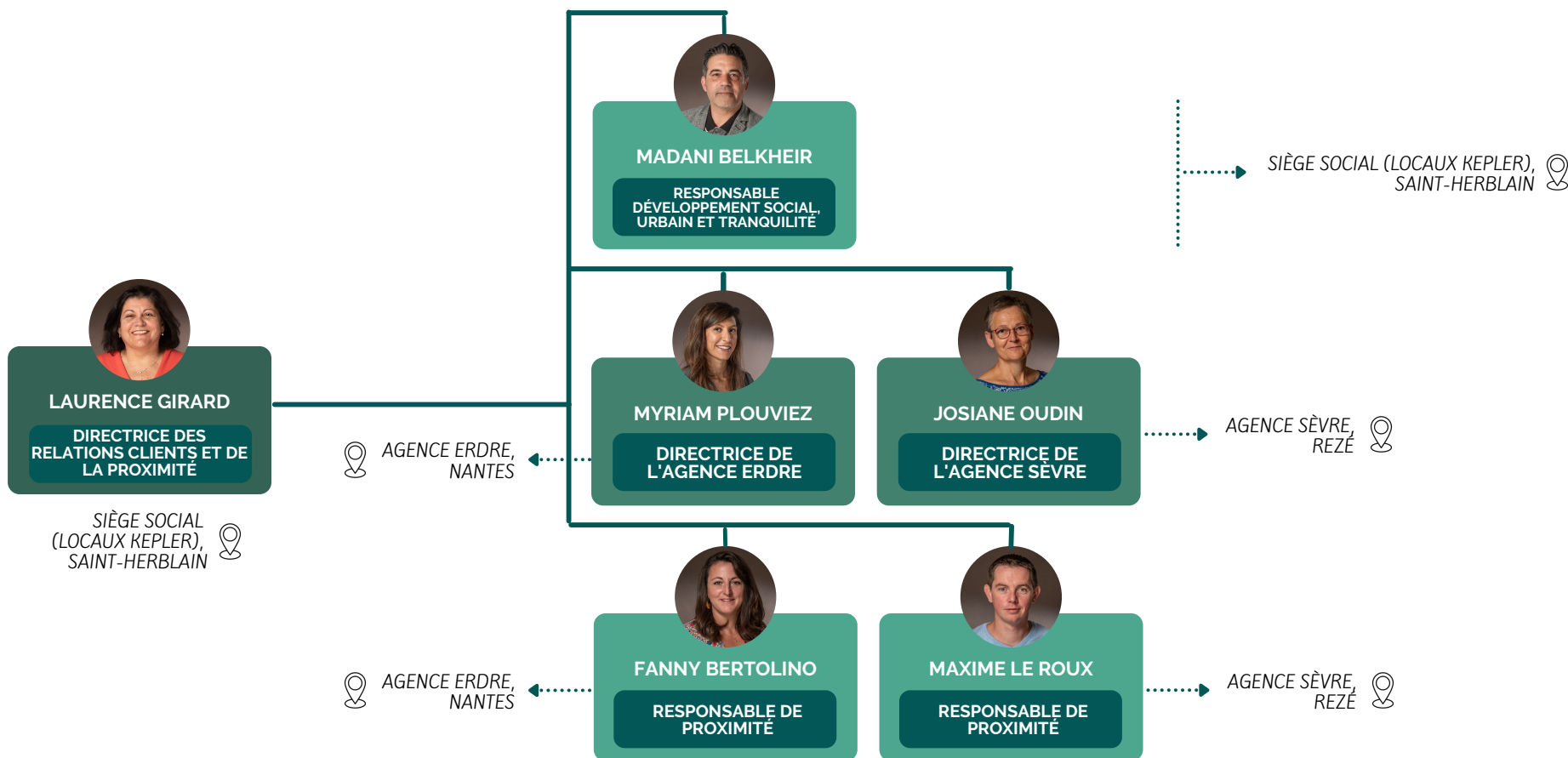
- des programmes neufs (construction logements et foyers, en Direct et en VEFA),
- des programmes patrimoniaux (réhabilitations logements et Foyers, acquisitions-améliorations, renouvellement urbain et densification),
- de la maintenance et de la sécurité du patrimoine,
- des sinistres (logements et foyers),
- de la Régie,

en répondant, entre autre, à l'enjeu majeur de la Transition Énergétique du patrimoine produit et existant.



# Direction des Relations Clients et de la Proximité

**Rôle :** la Direction réunit les métiers liés à la gestion locative, en proximité avec les locataires. Elle gère la commercialisation des logements locatifs et accompagne les locataires dans leur vie quotidienne tout au long de la durée de leur bail (demandes administratives, réclamations techniques, mutations, ...). Elle assure la maintenance au quotidien du patrimoine. Dans le cadre pôle Développement Social et Urbain et Proximité, elle organise des temps forts avec et pour les locataires, et offre des services liés à la proximité, la médiation, l'accompagnement.



# Maison Familiale de Loire-Atlantique

**Rôle** : Maison Familiale de Loire-Atlantique (MFLA) est une Société Coopérative d'Intérêt Collectif qui produit et vend des logements en accession sociale à la propriété (150 à 200 logements/an). Elle développe essentiellement des opérations immobilières sur le département de la Loire-Atlantique. MFLA peut intégrer sur un même projet les différentes composantes de l'offre de logements : locatif social et abordable, accession sociale sécurisée, voire logements libres.

